

# Organisation d'un Cabinet de Laser Médical pour l'Épilation Laser

Principes et meilleures pratiques

Dr Mike Amzallag

# Sommaire

- Introduction
- Conception Architecturale et Aménagement Intérieur
- Organisation et Gestion de l'Espace
- Installation Électrique et Techniques
- Organisation du Personnel
- Gestion des Patients
- Conclusion

# Introduction

- Importance de l'organisation dans un cabinet de laser médical :
  - L'organisation d'un cabinet de laser médical pour l'épilation laser nécessite une planification minutieuse pour optimiser l'efficacité, la sécurité et le confort des patients et du personnel. Cela implique la conception architecturale, l'aménagement intérieur, la gestion de l'espace, l'installation électrique adaptée aux équipements laser, ainsi que l'organisation du personnel et des flux de patients.

Mots clés : Efficacité, Sécurité, Confort

# Conception Architecturale et Aménagement Intérieur

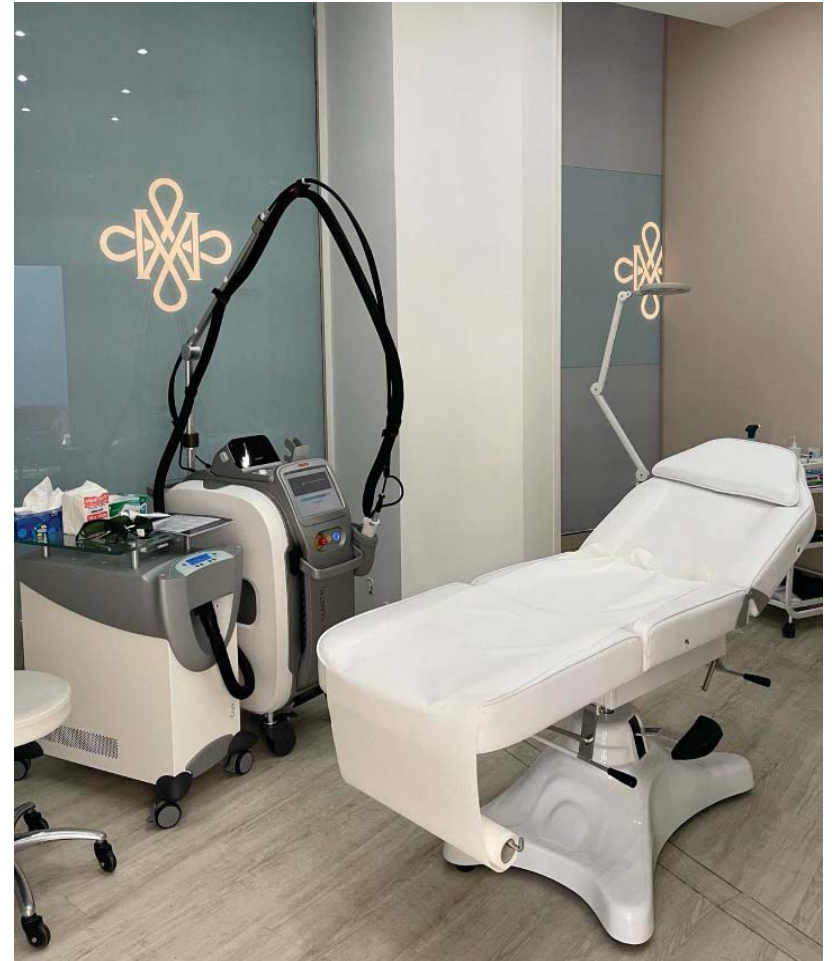
- Espace d'accueil et salles d'attente : Design, confort, espace
  - **Espace d'accueil et salles d'attente** : Créer une zone d'accueil chaleureuse et confortable. Prévoir suffisamment de sièges et un espace d'attente agréable pour réduire le stress des patients.
  - **Salles de traitement** : Concevoir des salles spacieuses pour faciliter le déplacement autour du patient et du matériel. Inclure un espace pour le rangement des équipements et des consommables.
  - **Espace de consultation** : Aménager une zone dédiée aux consultations pré-traitement pour discuter des attentes et des contre-indications.
- Mots clés : Configuration, Accessibilité, Rangement

# Organisation et Gestion de l'Espace

- Solutions de rangement : Armoires, tiroirs, accessibilité
  - **Rangement** : Utiliser des solutions de rangement efficaces pour les équipements, les consommables et les dossiers patients. Les armoires et les tiroirs doivent être facilement accessibles.
  - **Flux de travail** : Établir un parcours logique dans le cabinet pour minimiser les croisements de flux entre patients et personnel, de l'accueil aux salles de traitement.
- Mots clés : Parcours patient, minimisation des croisements

# Organisation et Gestion de l'Espace

- Exemple de photo d'agencement fonctionnels



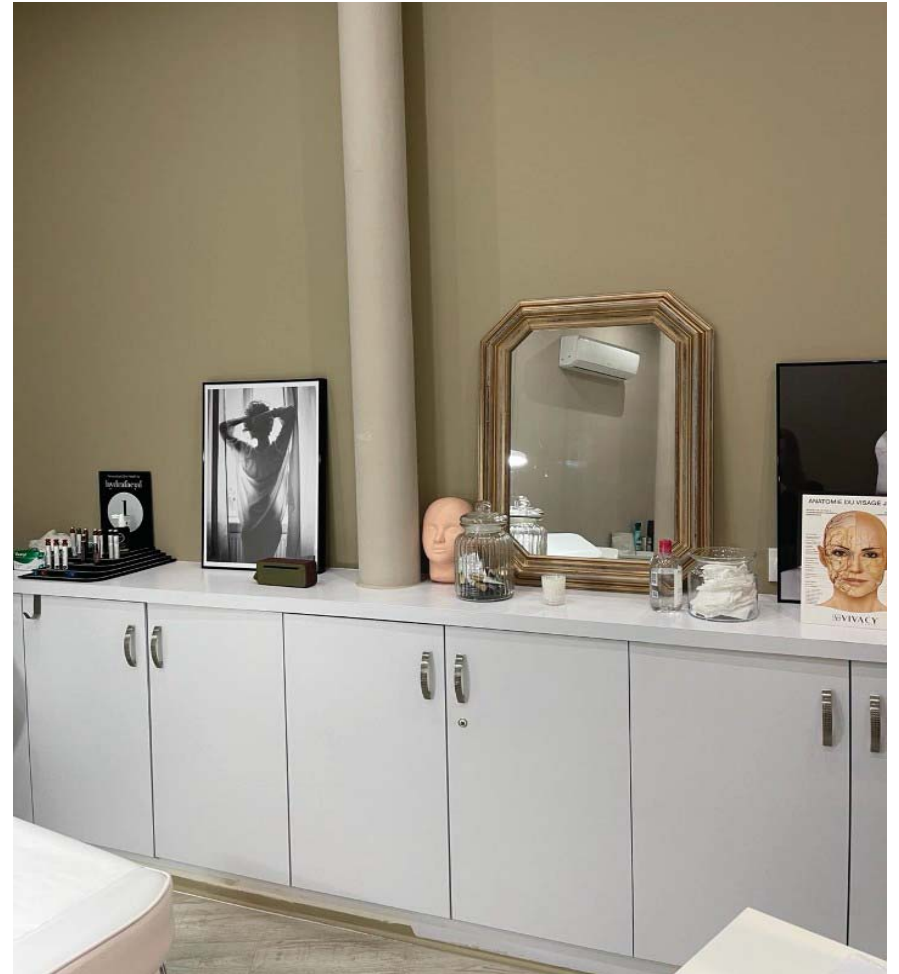
# Organisation et Gestion de l'Espace

- Exemple de photo d'agencement fonctionnels



# Organisation et Gestion de l'Espace

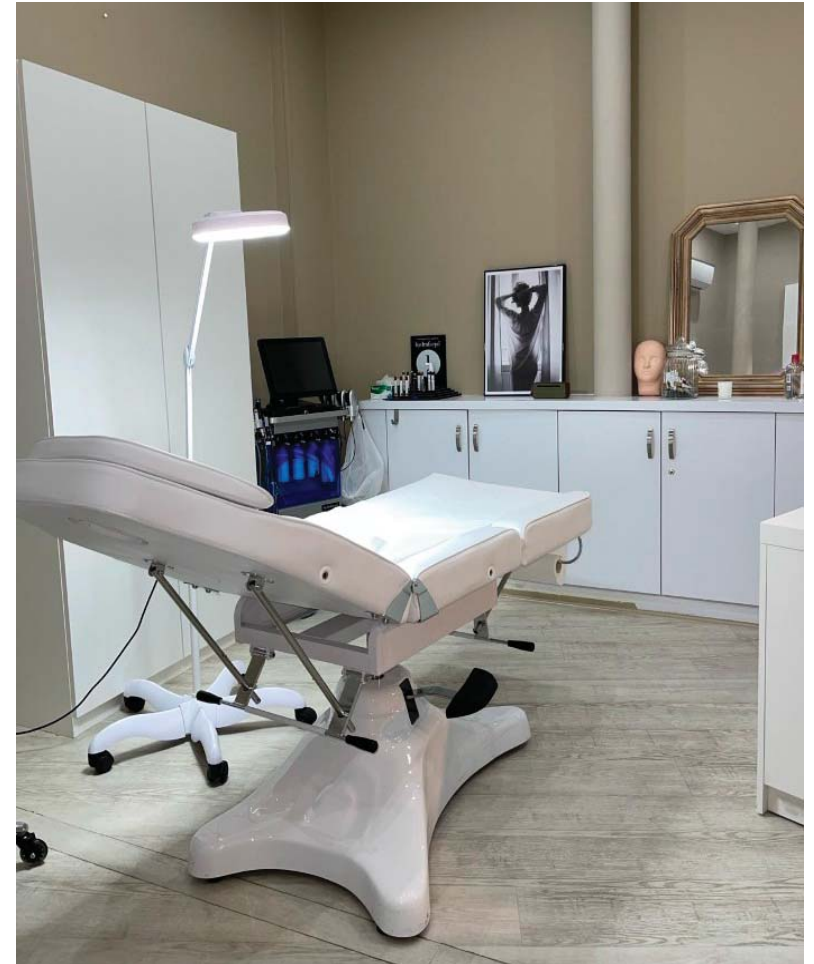
- Exemple de photo d'agencement fonctionnels





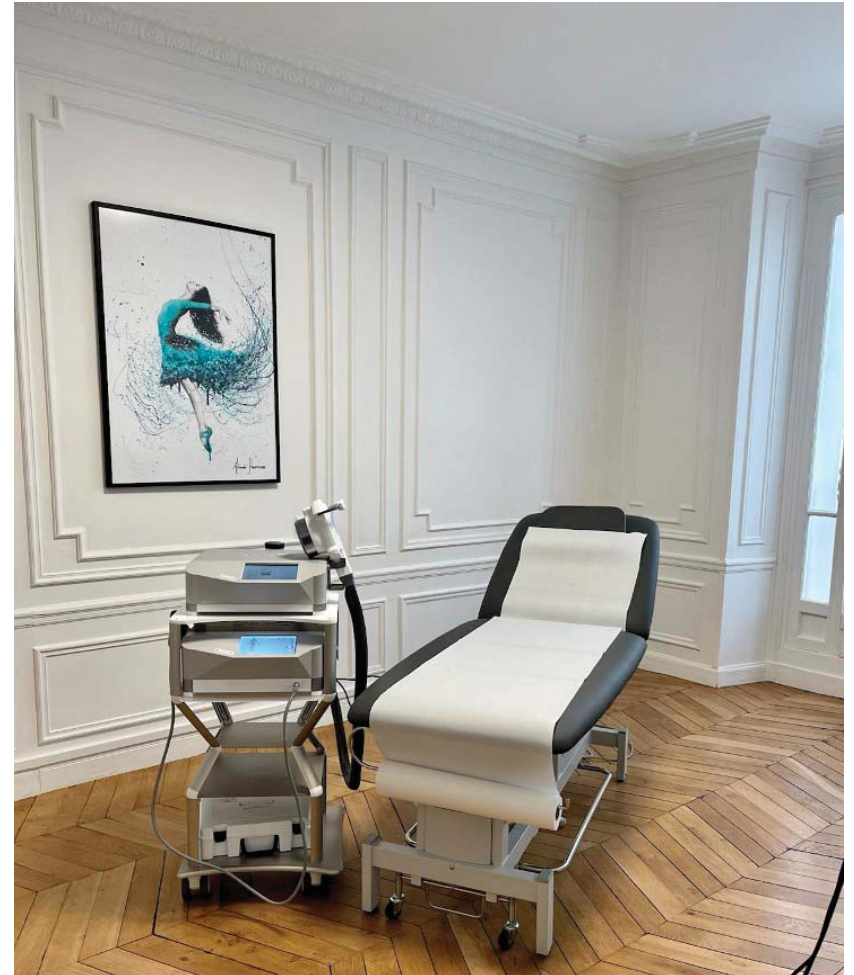
# Organisation et Gestion de l'Espace

- Exemple de photo d'agencement fonctionnels



# Organisation et Gestion de l'Espace

- Exemple de photo d'agencement fonctionnels



# Organisation et Gestion de l'Espace

- Exemple de photo d'agencement fonctionnels



# Organisation et Gestion de l'Espace

- Exemple de photo d'agencement fonctionnels



# Installation Électrique et Techniques

- Arrivées électriques : Circuits dédiés, puissance, sécurité
  - **Arrivées électriques** : Prévoir des circuits électriques dédiés pour les équipements laser, avec des prises de terre et une puissance adéquate pour éviter les surcharges.
  - **Sécurité** : S'assurer que l'installation électrique respecte les normes de sécurité en vigueur, notamment pour les équipements de haute technologie.
- Normes de sécurité : Conformité, prévention des risques

# Organisation du Personnel

- Rôles et responsabilités : Clarification, distribution des tâches
  - **Rôles et responsabilités** : Définir clairement les rôles de chaque membre du personnel, incluant les réceptionnistes, les infirmiers, les techniciens laser et les médecins.
  - **Formation** : Assurer une formation continue du personnel sur les protocoles de traitement, l'utilisation des équipements et les mesures d'urgence.
- Formation : Protocoles de traitement, utilisation des équipements

# Gestion des Patients

- Accueil : Système d'accueil, gestion des rendez-vous
  - **Accueil** : Mettre en place un système d'accueil efficace pour gérer les rendez-vous, l'enregistrement des patients et leur orientation dans le cabinet.
  - **Confidentialité** : Garantir la confidentialité des patients en organisant les espaces de manière à préserver leur intimité durant les consultations et les traitements.
- Confidentialité : Intimité des patients, espaces de consultation



# Conseils Pratiques

- **Conseils pratiques pour optimiser l'organisation d'un cabinet d'épilation laser médicale :**
- **Agencement optimal :** Assurez-vous que l'espace de travail est bien organisé, avec des zones clairement définies pour l'accueil, l'attente, les consultations et les traitements.
- **Technologie à jour :** Maintenez les équipements laser à la pointe de la technologie pour des traitements plus efficaces et sécuritaires.
- **Formation continue :** Gardez le personnel informé des dernières techniques et technologies en épilation laser par des formations régulières.
- **Gestion des rendez-vous :** Utilisez un système de planification efficace pour minimiser les temps d'attente et optimiser le flux de patients.



# Conseils Pratiques

- **Protocoles de traitement standardisés** : Établissez des protocoles clairs pour chaque type de traitement afin d'assurer la cohérence et la qualité des soins.
- **Hygiène et sécurité** : Suivez des protocoles d'hygiène stricts pour garantir la sécurité des patients et du personnel.
- **Communication efficace** : Assurez une bonne communication entre le personnel et avec les patients pour une expérience client optimale.
- **Suivi des patients** : Mettez en place un système de suivi pour les traitements afin de garantir l'efficacité et ajuster le plan de traitement si nécessaire.
- **Espace d'attente confortable** : Fournissez un espace d'attente accueillant et confortable pour améliorer l'expérience patient.
- **Feedback des patients** : Recueillez et utilisez les retours des patients pour améliorer continuellement les services.

# Importance de l'évaluation continue et de l'adaptation

- **Amélioration des services** : L'évaluation continue permet d'identifier les points faibles dans l'organisation et d'apporter des améliorations ciblées pour améliorer les services.
- **Adaptabilité** : Les technologies et les techniques d'épilation laser évoluent rapidement. Une évaluation continue assure que le cabinet reste à la pointe et adapte ses pratiques en conséquence.
- **Satisfaction des patients** : En ajustant les pratiques en fonction des retours des patients, on augmente leur satisfaction et fidélité.
- **Efficacité des traitements** : L'évaluation régulière des protocoles de traitement et des résultats permet d'optimiser l'efficacité des soins.
- **Conformité réglementaire** : Les normes de sécurité et d'hygiène évoluent. L'évaluation et l'adaptation constantes garantissent le respect de ces normes.

# Conclusion

- Récapitulatif des points clés : Efficacité, Sécurité, Confort, Configuration, accessibilité, rangement, Parcours patient, minimisation des croisements, Conformité, prévention des risques, Protocoles de traitement, utilisation des équipements, intimité des patients, espaces de consultation
- L'organisation d'un cabinet de laser médical pour l'épilation nécessite une attention particulière à la conception de l'espace, à l'installation technique et à la gestion du personnel et des patients. Un cabinet bien organisé contribue à une expérience patient positive, à l'efficacité des traitements et à la sécurité de tous.
- L'impact d'une bonne organisation sur la satisfaction des patients et l'efficacité des traitements